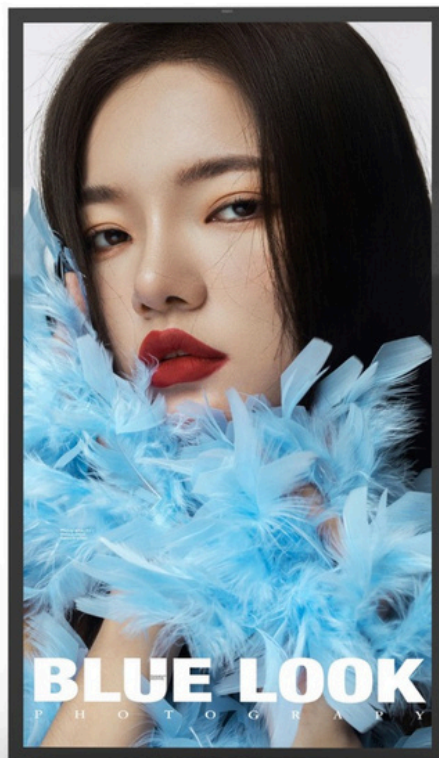




Outdoor Screen SuperSlim Wandmontage

AXE-55_OUTSCRSS_T



Highlights



Betrieb 24 Stunden am Tag

Displays können rund um die Uhr, sieben Tage die Woche als zuverlässiges Digital Signage für Offline- und Cloud-basierte Inhalte eingesetzt werden.



Wasser- und staubdicht

Einzigartiges, komplett versiegeltes Gehäuse für den Außenbereich. Wasser- und staubdicht nach IP66.



bis zu 3000 Nits

Dank optimaler Helligkeit können die Anzeigetafeln zu jeder Tages- und Nachtzeit beeindruckend lebendige Bilder präsentieren.



Full HD und High-Brightness

Sichert perfekte Farben und lebendige Details in sämtlichen Übertragungsbedingungen im Außenbereich.



Superschlankes Design

Das schlanke Design bietet ein elegantes, zeitgemäßes Erscheinungsbild, das ideal in jeden Raum integriert werden kann. Die Dicke beträgt nur 85 mm



Querformat und Hochformat

Bietet Ihnen unzählige kreative und funktionale Optionen zur Erreichung Ihrer geschäftlichen oder informativen Ziele.

Spezifikationen 55"

AXE-55_OUTSCRSS_T



Display

| | |
|-----------------------------|---------------------------|
| Display-Typ: | TFT-LCD |
| Artikelnummer: | AXE-55_OUTSCRSS_T |
| Größe: | 55" |
| Auflösung: | 1920 x 1080 (Voll HD) |
| Helligkeit: | 3000 cd/m2 |
| Orientierung: | Hochformat und Querformat |
| Öffnungszeiten: | 24/7 |
| Ansprechzeit: | 5 ms |
| Seitenverhältnis: | 16:9 |
| Anzeigefläche Breite x Höhe | 1210 x 680 mm |



Touch

| | |
|-------------------------|-----------------|
| Spezifikation: | Nano Touch |
| Positioniergenauigkeit: | ± 2 ms |
| Durchlässigkeit: | 92 % |
| Härte: | 7 H |
| Berührungspunkte: | 10 points touch |
| Ansprechzeit: | ≤ 10 ms |
| Ausgabeauflösungen: | 8192 x 8192 |



Lautsprecher

| | |
|----------------------------|---------------|
| Integrierter Lautsprecher: | 2 x 5 W (8 Ω) |
|----------------------------|---------------|



Leistung

| | |
|--------------------|----------------------|
| Eingang: | AC100V~240V 50/60 Hz |
| Energieverbrauch: | ≤400W |
| Standby-Verbrauch: | <30 W |



Betriebsbedingungen

| | |
|-----------------------|---------------------------------|
| Betriebstemperatur: * | -10 ~ 85 C |
| Luftfeuchtigkeit: | 10 % ~ 80 % |
| Helligkeitsregelung: | Automatisches Lichtsteuersystem |
| Temperaturkontrolle: | Hochleistungslüftersystem |



Medioplayer

| | |
|---------------------------|----------------------------|
| Android SoC Player touch: | RK3588 - 16/128 GB - OS 12 |
| USB: | 1x |
| WLAN: | 2,4 / 5 GHz |
| 4G / LTE: | 4G (optional) |
| LAN: | 1 x |



Hardware

| | |
|--------------------------|------------------------|
| Gehäuse: | Schwarz, Metallgehäuse |
| Superschmales Gehäuse | 85 mm breit |
| Schutzglas: | IK 10-AG-Glas |
| Wasserdichtigkeit: | IP66 |
| Installation: | Wandbefestigung (VESA) |
| Halterungsaufnahme Vesa: | 400 x 400 mm |



Zertifizierung

| | |
|--------------------------|---------------|
| Standard-Zertifizierung: | CE, FCC, RoHS |
| Qualitätsstandard: | ISO 9001, CCC |

*Die Betriebstemperatur bezieht sich auf die im Gerät gemessene Temperatur, nicht auf die Umgebung. Standort, Umgebungstemperatur und Sonneneinstrahlung beeinflussen die Gerätetemperatur deutlich – beachten Sie diesen Umstand bei der Wahl Ihres Aufstellungsortes.

alphaX

AXE-55_OUTCRSS_T

