

Hörst Du die Räume nach Dir rufen?



CHECK-ME-NOW

Nutzen Sie unsere Smart Building Software für effiziente
Leistungssteuerung und -dokumentation!



www.check-me-now.com



ÜBERSICHT

Was kann CHECK-ME-NOW?

Unsere Smart Building Software zielt darauf ab, Service-Prozesse automatisch zu gestalten und zu vereinfachen. Sämtliche gewonnene Daten können umfangreich ausgewertet und exportiert werden.

Hier ein paar Funktionen:



Service on demand

- mittels Feedback
- mittels Sensoren
- mittels Intervall



Vorfälle melden

und direkt an die zuständige Stelle schicken



Leistungssteuerung

durch Eingabe der erforderlichen Leistungen



Qualitätssicherung

mittels APP durchführen



Leistungsdokumentation

über APP oder QR Code durch die Servicekraft



Objektverwaltung

- digitale Objektmappe
- Objektzeiterfassung



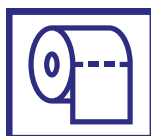
Feedbacksystem

- mittels Display (Touch oder Battery)
- mittels QR-Code



Zeiterfassung

von Mitarbeitern mittels RFID-CHIP oder QR-CODE



Materialverbrauch erfassen

- mittels Display
- mittels APP



Onlineportal

- Zentrale Steuerung aller Einheiten
- Umfangreiche Datenauswertung
- Daten exportierbar

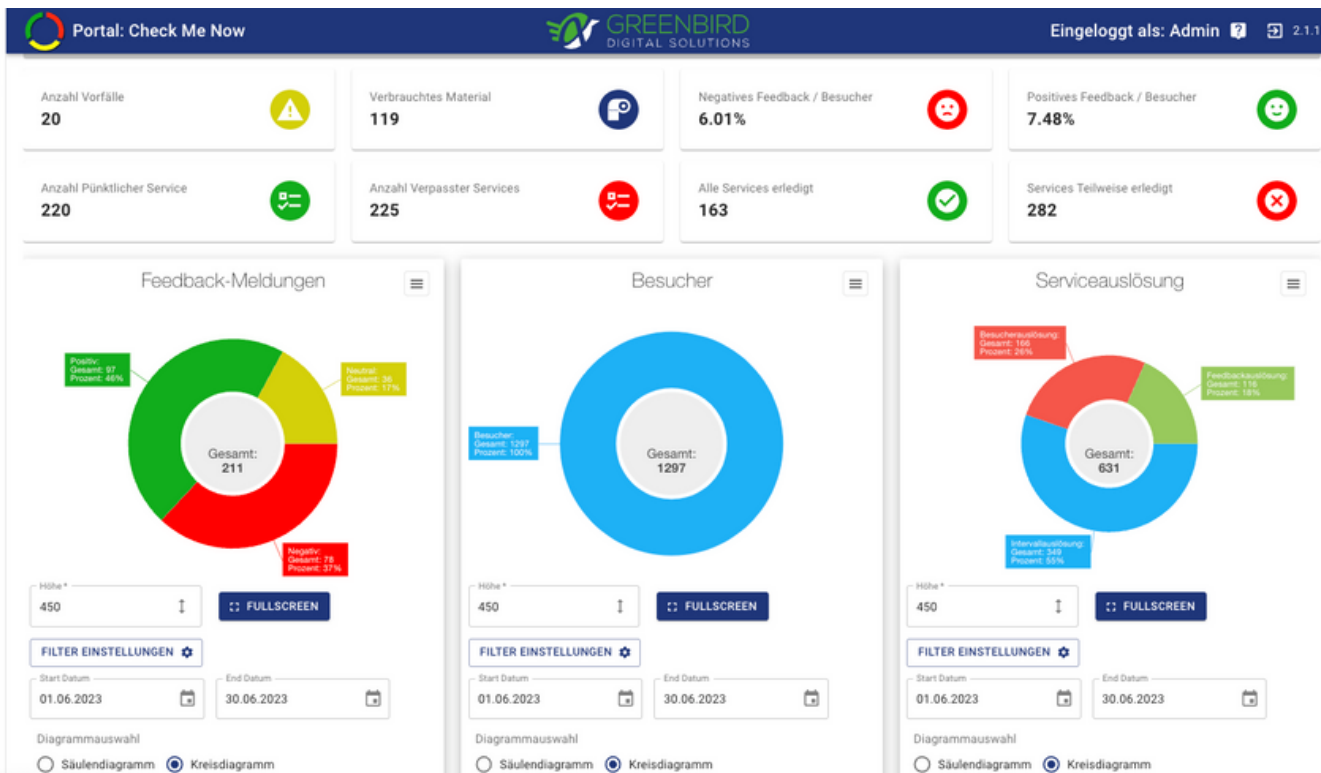
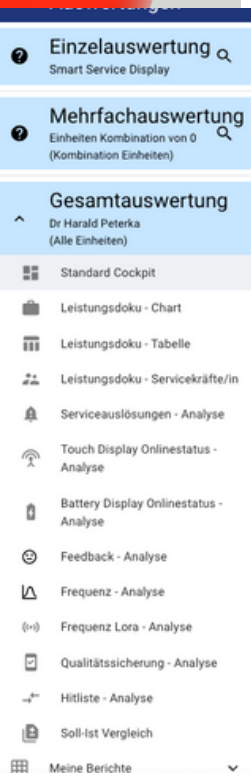


Das Portal

Unser Portal ist User-Unlimitiert

User-Profile:

- Manager
- Objektleiter
- Kunden
- Kunde - Objektcontroller (BBG)



Daten verwalten von:

- Objekten
- Einheiten
- Servicekräfte
- Leistungen
- Einstellungs-Vorlagen
- Objektmappe

Umfangreiche Auswertung mit persönlicher HITLISTE möglich

Automatischer Versand des Berichtswesens mit Berichts-Designer

Build your own report!





CMN-Touch



- Service-Erfassung mittels:
 - RFID-Chip
 - QR Code mit Handy-APP
- Serviceverständigung durch:
 - Feedback
 - 3 oder 5 – Ebenen Feedback
 - Feedbackfrage
 - Freitext Feedback-Option
 - Intervall
 - Personenanzahl
- Gestaltbares Display:
 - Anzeige „letzte Reinigung“
 - Anzeige Ihres Firmenlogos
 - Werbefläche
 - Wetter oder Nachrichten
 - Farbe einstellbar
- Verständigungen on Demand:
 - Telegramm
 - WhatsApp
 - CMN-APP
 - Mail
- Automatischer Berichtsversand
- 4G oder WLAN - Betrieb





CMN-Touchless



Passen Sie Ihre Betriebsabläufe den neuen Herausforderungen in Bezug auf Transparenz und Effizienz an.

3 mögliche Gerätearten:

- Servicebestätigungen
- Serviceanfragen mit Servicebestätigungen
- Feedback mit Servicebestätigungen

Alle Geräte sind batteriebetrieben und werden inklusive SIM-Karte ausgeliefert. Somit ist keine weitere Konnektivität erforderlich.

Mehrwert von Taqt-Geräten in Verwendung mit CHECK-ME-NOW

- Servicekräfteverwaltung
- Benachrichtigungen
- Public Feedback
- Intervalleingaben
- Portal-Nutzung User unlimitiert
- Portal-Kundenzugang
- NFC-Nutzung für Servicekräfte wahlweise
 - Chip
 - Karte oder
 - Mobiltelefon
- Portal-Objektleiterzugang
- Zugang für externe QM-Controller

Sie haben schon Taqt-Geräte? Kein Problem! Auch diese können wir in unsere Plattform integrieren!



CMN-Battery



- **Batteriebetrieben**
- Service-Erfassung mittels:
 - QR Code mit Handy-APP
 - Tastenkombination direkt am Display
- Serviceverständnis durch:
 - Feedback
 - Intervall
 - Personenanzahl
- Einfache Inbetriebnahme und Installation
- Anzeige "letzte Reinigung"
- Verständigungen on Demand:
 - Telegramm
 - WhatsApp
 - CMN-APP
 - Mail
- Automatischer Reportversand



Checkpoint



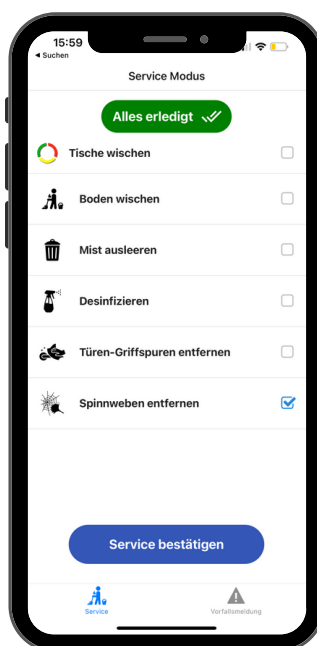
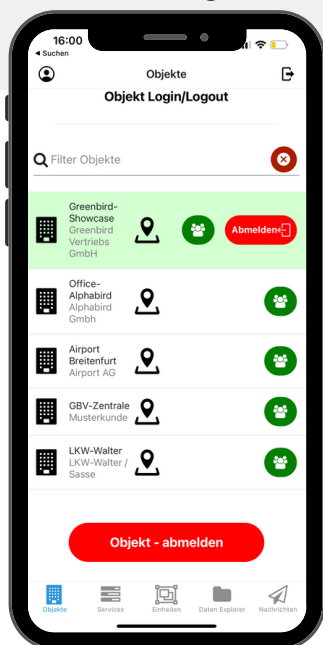
Drucken Sie den Checkpoint Label einfach selber aus oder machen Sie Ihren Checkpoint fälschungssicher mit unserem "Checkpoint Smart"! Dieser hat die selben Funktionen wie unser Checkpoint Label, der Code wechselt jedoch alle 24 Stunden

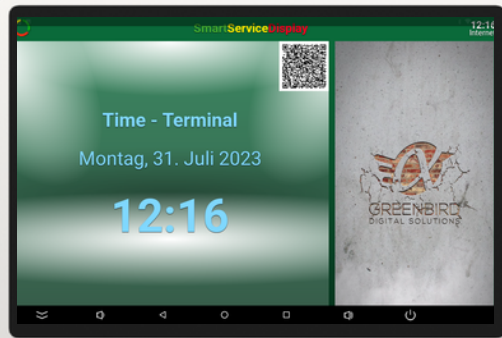
- Kein Internet, kein W-Lan
- Label individuell gestaltbar
- Einfach selbst ausdrucken (wasserfeste wischfeste Folie)
- Leistungs- und Intervallsteuerung über CMN Portal
- Automatische Verständigung der Servicekraft
- Vorfallmeldung
- Dokumentation Materialverbrauch
- QR Code auch für Zeiterfassung und Qualitätskontrolle verwendbar
- Serviceerfassung mittels gratis CMN APP



CMN APP

- Unterschiedliche Rollen und Rechte
 - Servicekräfte
 - Servicekraft PLUS
 - Objektleiter
 - Super Servicekraft PLUS
- Verwendung mit 4G oder WLAN
- Einfache Einladung der Servicekräfte über das Portal
- Servicekräfte greifen nur auf zugewiesene „Einheiten“ zu
- Aktuelle Serviceliste
- Objekt An- und Abmeldung
- Navigation zum Objekt
- Servicedokumentation
- Down- und Upload der digitalen Objektmappe
- Objekt-Chat
- Push Nachrichten (Service Aufforderung bzw. Erinnerungen)
- Vorfälle melden mit Foto
- Materialverbrauch erfassen
- QM Kontrollen
- Navigation zum Objekt





Objektzeiterfassung

- Anmeldung im Objekt mittels:
 - QR Code mit Handy-App
 - NFC nur auf CMN-TOUCH
- „Kommen“ und „Gehen“ on demand im Portal
- "Soll"-Objekt-Anwesenheit mit Pufferzeit
- Benachrichtigung bei Nicht-Erscheinen
- Auswertung der Anwesenheit nach Servicekräften oder Objekt möglich



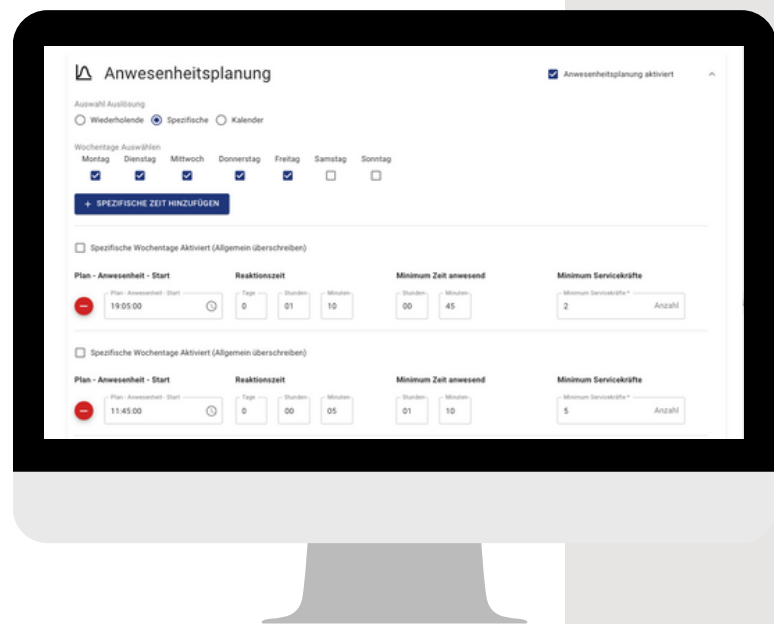


Zeiterfassung Pro

Mit unserer Objekt-Zusatzlizenz "Zeiterfassung Pro" bieten wir Ihnen ein umfassendes Personal-Management an. Die Servicekräfte können nicht nur Ihre Leistungen abrufen und bestätigen, sondern auch ihre Arbeitszeit dokumentieren. Umfangreiche Auswertungen können dadurch Ihren Kunden zur Verfügung gestellt werden und Sie haben auf Knopfdruck die Objekt-Anwesenheiten im Blick!

Anwesenheitsplanung im Portal

- An welchen Tagen sollen Servicekräfte kommen
- Um wieviel Uhr sollen Servicekräfte kommen
- Wieviele Servicekräfte sollen kommen.
- Welche Reaktionszeit möchten Sie Ihren Servicekräften zugestehen
- Wie lange sollen die Servicekräfte im Objekt bleiben

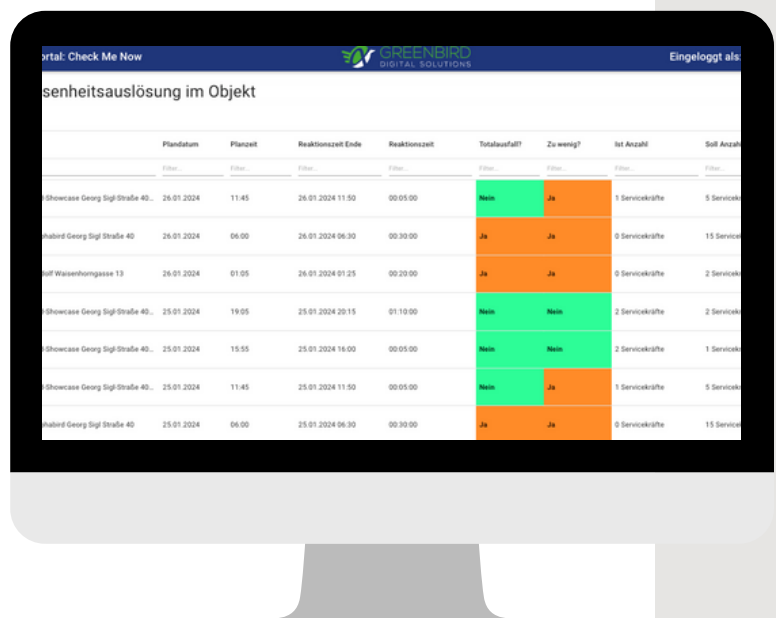


Anmeldung im Objekt mittels:

- QR Code mit Handy-App
- NFC nur auf CMN-TOUCH
- RFID nur auf CMN-TAQT

Ihr Mehrwert bei CMN

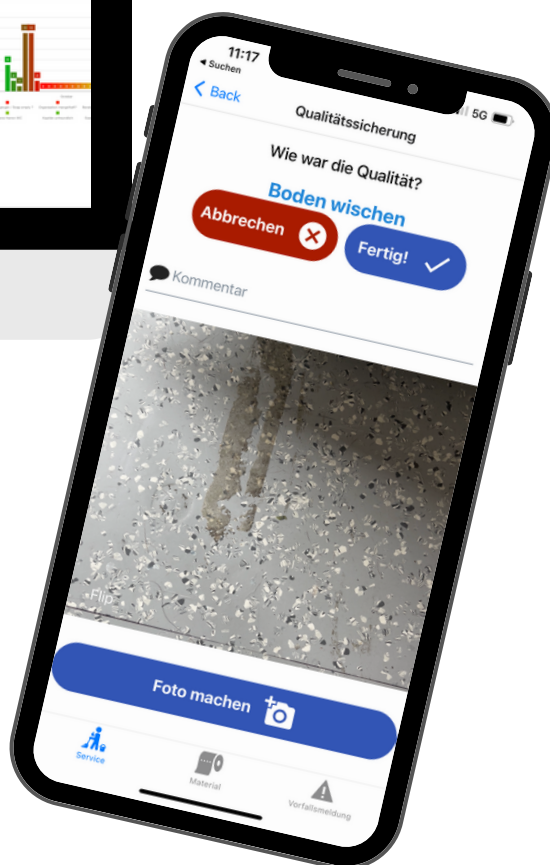
- „Kommen“ und „Gehen“ on demand im Portal
- Objektübersicht der An- und Abwesenheiten
- Benachrichtigung bei Nicht-Erscheinen
- Auswertung der Anwesenheit nach Servicekräften oder Objekt möglich





Qualitätskontrolle

- Datenerfassung mittels:
 - CMN-APP durch Scan von QR-Codes am Checkpoint
 - Smart Service Display
- Eigene QM-Servicemitarbeiter-Rollen
 - Objektleiter
 - Servicekraft PLUS
 - Kunde plus
- Bewertung erfolgt in % Schritten
- Bewertung jeder einzelnen Leistung
- Fotodokumentation mit Beschreibung
- Umfangreiche Auswertungen
- Automatischer Report-Versand zum Kunden möglich
- Kunden- Portalzugang für Live Daten



Materialwirtschaft



Optimieren Sie Ihren Lagerbestand und steigern Sie die Effizienz Ihres Unternehmens mit unserem fortschrittlichen Materialwirtschafts-programm. Lassen Sie Ihre Mitarbeiter während ihrer Services den Materialverbrauch gleich dokumentieren und erhalten Sie in Echtzeit alle aktuellen Lagerstände.

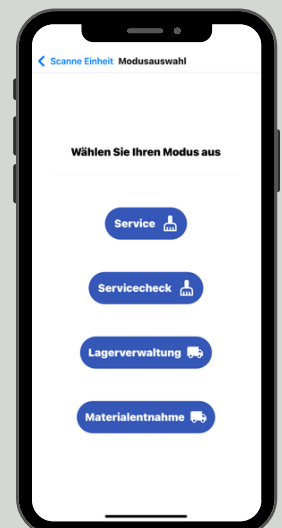
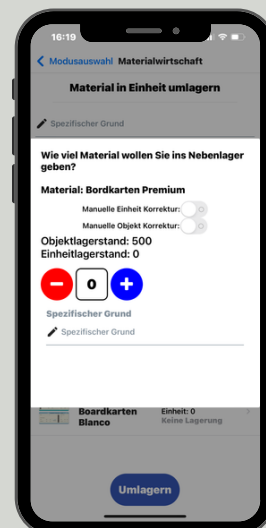
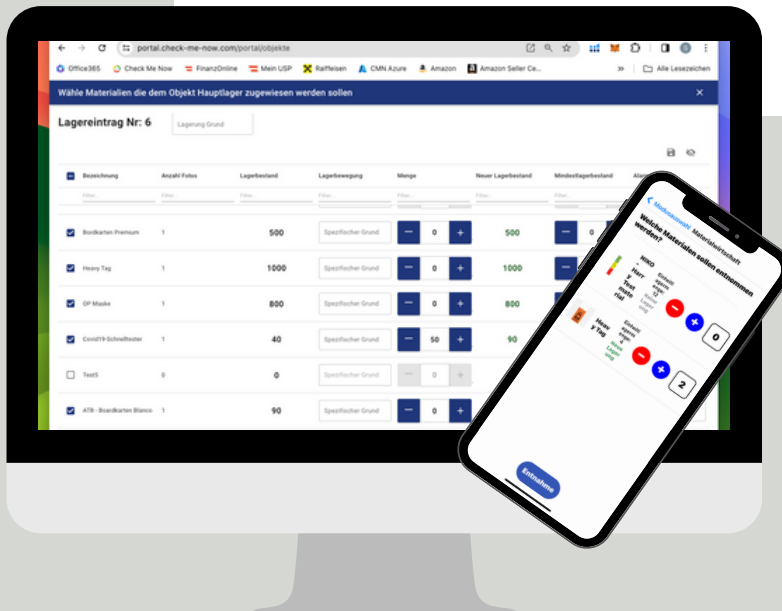
Sie sparen damit Arbeitsschritte und Zeitressourcen!

Hauptmerkmale:

- Echtzeit-Überwachung
- Einfache Bedienbarkeit
- Bestandsmanagement
- Automatische Bestellungen
- Anpassbare Berichte
- Skalierbarkeit

Funktionalität:

- Generieren und befüllen Sie Ihr Hauptlager im Portal
- Schaffen Sie Nebenlager als CMN-Touch-Geräte oder Checkpoints und befüllen Sie diese als Objektleiter ganz einfach auf Ihrem Handy
- Lassen Sie Ihre Servicekräfte das Verbrauchsmaterial während ihrer Services austragen.



Funktionen und Vorteile im Überblick

Unser Materialwirtschaft-Tool ist User-unlimitiert, die Lizenzierung erfolgt nach der Anzahl der Kontrollpunkte oder Geräte und kann als Zusatzlizenz zu einem bestehend CMN-Produkt oder für eine singuläre Anwendung als Bündel-Lizenz (Checkpoint plus Materialwirtschaft) erworben werden.

Pay per Service



"Pay per Service" ist ein Abrechnungsmodell, bei dem Kunden nur für die tatsächlich in Anspruch genommenen Dienstleistungen oder Services bezahlen. Statt einer festen Gebühr werden die Kosten direkt mit der Nutzung oder Erbringung eines bestimmten Services verknüpft. Dieses Modell ermöglicht eine genauere Abrechnung, da Kunden nur für das zahlen, was sie tatsächlich verwenden.

CHECK-ME-NOW hat dafür eine spezielle digitale Lösung: Sie erfassen die Leistungen und hinterlegen Preise dafür – Servicekräfte erfassen und dokumentieren die Leistung Raumweise mittels CHECK-ME-NOW-APP und das Ergebnis ist eine fertige Leistungsdokumentation und die Grundlage zur Abrechnung mit Ihren Kunden.

Die Auswertung zeigt, WANN eine Servicekraft WO, WELCHE Leistung erbracht hat und summiert alles in Tages-, Wochen- oder Monatsberichte.

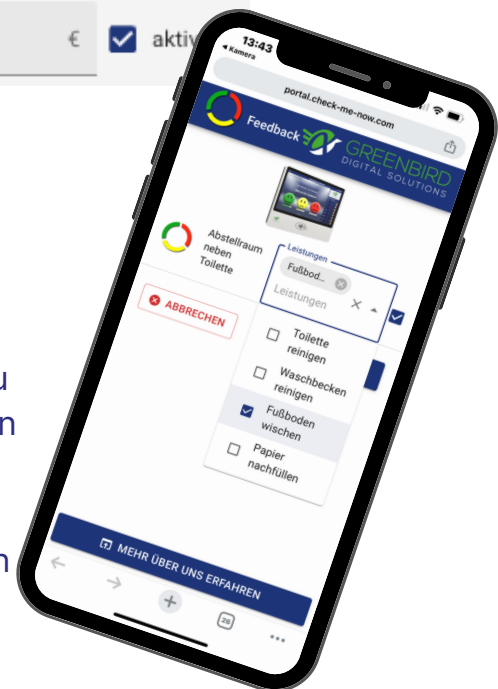
Leistung - PayPerService Kostenanzeige für Servicekräfte aktiviert

+ LEISTUNG HINZUFÜGEN

<input type="checkbox"/>	Name Betten überziehen		Preis 2,90 €	<input checked="" type="checkbox"/> aktiviert
<input type="checkbox"/>	Name Müll entsorgen		Preis 1,80 €	<input checked="" type="checkbox"/> aktiviert

Funktionalität:

- Geben Sie zusätzlich zu einem Checkpoint einen oder mehrere Räume ein
- Bestimmen Sie selbst welche Leistungen zu welchem Preis in diesen Räumen stattfinden sollen
- Rufen Sie mit Ihrer Handykamera (ohne CMN-App)den QR-Code auf und bestätigen Sie die zu zahlenden Leistungen.





Public Feedback

Testen Sie hier



Nutzen Sie Ihre QR-Codes von

- CMN-Touch
- CMN-Battery
- Checkpoints

und lassen Sie Ihre Kunden ganz einfach mittels QR-Scan der Smartphone-Kamera Feedback geben.



- Öffentlicher QR-Code
- Smiley-Bewertung für Jedermann auf seinem eigenen Handy
- Individuelle Texteingabe
- Verschiedene Smileys
- Bewertung auch bei CHECK-ME-NOW BATTERY oder CHECKPOINTS möglich
- Mit jeder Handy-Kamera auf QR-Code zugreifen



CO₂ - Dokumentation

Unterhaltsreinigung

Ganz im Zeichen der Zeit hat sich unser Unternehmen zur Aufgabe gemacht, Ihren CO₂ Footprint zu dokumentieren und einen Soll-Ist Vergleich mit den Einsparungen durch Ihr Unternehmen zu berechnen.

CHECK-ME-NOW erfasst:

- Anzahl der Servicekräfte pro Tag
- Fahrtstrecke – CO₂
- Arbeitskleidung - CO₂
- Reinigungsfläche und Flächenleistung
- Verbrauchsmaterial je Durchführung - CO₂
- Maschineneinsatz / Fläche
- Ausstattung - CO₂

Unsere Berechnungen basieren auf der Wackler-Lünendonk-Studie 2022



Fahrtstrecke (2x)
12,14 kg CO₂/Tag

BMG: 11) jährliche Fahrleistung von 15.000 km (Mittelklasse PKW)



Arbeitskleidung
0,31 kg CO₂/Tag

Jahreswert:
11) 72 kg CO₂



Verbrauchsmittel*
0,035 kg CO₂/Tag
bei 100 m²

10) Kurz-Bericht zur CO₂-Emission von PU Reiniger



Ausstattung
0,581 kg/kWh CO₂/Tag

BMG: 9) 52 Mal eine Stunde saugen pro Jahr (DE)

Abb. 4: Beispielrechnung bei 230 Arbeitstagen/Jahr; BMG = Bemessungsgrundlage; *) Reinigungsmittel und Pflegemittel (0,1 Liter)



GREENBIRD VERTRIEBS GMBH

Kontakt



+43 2239 62 002 10



info@check-me-now.com



A - 1230 Wien, Rudolf-Waisenhorn-Gasse 13

Nutzen Sie unsere Smart Building Software um Ihre analoge Tätigkeit digital zu unterstützen, Effizienz, Sicherheit, Komfort und Nachhaltigkeit zu verbessern und das Gebäude in ein intelligentes, vernetztes Umfeld zu verwandeln. Die Behaglichkeit wird merklich gesteigert und Kosten werden gesenkt.

